

# Человеко-машинный интерфейс

Сенсорные панели оператора  
и промышленные ПК Magelis™

Руководство по выбору  
2017



Life Is On

**Schneider**  
Electric

# Быстрый доступ к информации о продукте

## Выберите ваш каталог и обучающий курс

### Каталог Digi-Cat

Полный цифровой каталог по промышленной автоматизации



Makes your choice easy every day, everywhere!



Всего в 3 клика вы получаете доступ к 7000 страницам каталога по промышленной автоматизации и управлению на английском и французском языках.

- Каталог Digi-Cat доступен в виде USB-ключа (для персональных компьютеров). Для получения каталога Digi-Cat обратитесь в местное представительство компании Schneider Electric
- Загрузите каталог Digi-Cat по ссылке:

<http://digi-cat.schneider-electric.com/download.html>

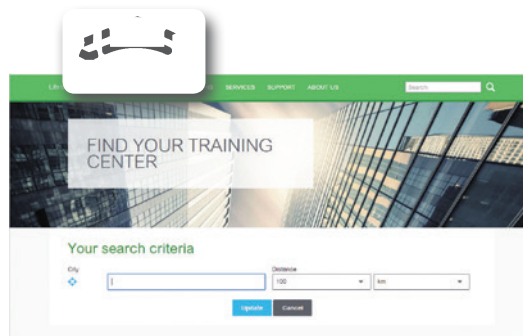
### Найдите ваш обучающий курс

- Найдите обучающий курс, соответствующий вашим целям
- Найдите адрес обучающего центра компании при помощи инструмента для выбора, перейдя по ссылке:

<http://www.schneider-electric.com/b2b/en/services/training/technical-training.jsp>

После этого нажмите

Найдите обучающий центр



# Содержание

## **Компактные и усовершенствованные панели**

- > Magelis STO & STU, Magelis XBTGH . . . . . 4

## **Экономичные панели**

- > Magelis GXU . . . . . 6

## **Оптимизированные панели**

- > Magelis GTO . . . . . 8

## **Универсальные панели**

- > Magelis GTU . . . . . 10

## **Усовершенствованные клавиатурно-сенсорные панели**

- > Magelis GK . . . . . 12

## **Промышленные компьютеры и дисплеи**

- > Панельные компьютеры Magelis HMIP . . . . . 14
- > Модульные промышленные компьютеры Magelis . . . . . 16
- > Модульные промышленные компьютеры Magelis HMIBM и модульные дисплеи HMIDM . . . . . 16
- > Компьютеры Magelis HMIBS S-Box и HMIR Rack . . . 18
- > Мониторы Magelis HMIDID iDisplay . . . . . 18

## **Панели оператора со встроенным контроллером**

- > Magelis SCU . . . . . 20

## **Программное обеспечение для сенсорных панелей оператора и промышленных ПК . . . . . 22**

## **USB-аксессуары для сенсорных панелей оператора и промышленных ПК . . . . . 24**

# Человеко-машинный интерфейс

## Компактные и усовершенствованные панели Magelis STO & STU, Magelis XBTGH

Применение

Тип терминала

Экран  
Разрешение  
Тип

Ввод данных

Объем памяти  
Применение  
Расширение

Функции  
Максимальное количество страниц  
Кол-во переменных на странице  
Тип отображения переменных  
Набор параметров  
Кривые  
Журналы аварий  
Часы реального времени  
Ввод/вывод мультимедиа  
Зуммер

Связь  
Асинхронный последовательный порт  
Загружаемые протоколы  
Порт принтера  
USB-порты  
Сети

Программное обеспечение для разработки

Операционная система

№ по каталогу

Страница

Отображение графических страниц

Компактные панели с сенсорным экраном



320 × 240 пикселей, QVGA	320 × 240 пикселей, QVGA
3,5" цветной TFT LCD	5,7" цветной TFT LCD

Сенсорный экран

32 Мб флэш стираемое ППЗУ (EPROM)  
–

Ограничено объёмом встроенного флэш стираемого ППЗУ (EPROM)

Без ограничений

Буквенно-цифровые, точечный рисунок, гистограмма, шкала, кривые, кнопки, LED-индикаторы

32 группы по 64 параметра

Да, с журналом

Да

Доступ к часам реального времени ПЛК

–

Да

RS-232C/RS-485

Uni-TE, Modbus и для брендов ПЛК: Mitsubishi, Omron, Allen-Bradley и Siemens

USB-разъем для последовательного или параллельного подключения принтера

1 USB-разъем типа А и 1 USB-разъем типа мини-В

1 порт Ethernet TCP/IP (10BASE-T/100BASE-TX)

–

Vijeo (для Windows XP Professional и Windows 7 Business 32-bit и 64-bit)

Magelis

–

<b>HMISTU655</b> <b>HMISTU655W</b>	<b>HMISTU855</b> <b>HMISTU855W</b>
---------------------------------------	---------------------------------------

См. информацию в каталоге по компактным панелям Magelis STU и STO на нашем сайте [www.schneider-electric.ru](http://www.schneider-electric.ru)

Отображение графических страниц	Отображение текстовых сообщений, графических объектов и сводной информации Управление и настройка данных
---------------------------------	---

Компактные панели с сенсорным экраном	Усовершенствованные портативные панели
---------------------------------------	--



200 x 80 пикселей, с подсветкой экрана - зеленого, оранжевого, красного цветов или - белого, розового и красного цветов	480 x 272 пикселей	640 x 480 пикселей
3,4" монохромный STN LCD	4,3" цветной TFT LCD	5,7" цветной TFT LCD
Сенсорный экран		
16 Мб флэш стираемое ППЗУ	26 Мб флэш стираемое ППЗУ	32 Мб флэш стираемое ППЗУ
-		При помощи карт памяти емкостью 128 Мб, 256 Мб, 512 Мб, 1 Гб или 2 Гб (1)
Ограничено объемом встроенного флэш стираемого ППЗУ (EPROM)		Ограничено объемом встроенного флэш стираемого ППЗУ (EPROM) или карты памяти
Без ограничений		Без ограничений (максимум 8000 переменных)
Буквенно-цифровые, точечный рисунок, гистограмма, шкала, кривые, кнопки, LED-индикаторы		Буквенно-цифровые, точечный рисунок, гистограмма, шкала, резервуар, индикатор уровня жидкости в резервуаре, кривые, многоугольник, кнопки, LED-индикаторы
32 группы по 64 параметра		32 группы по 64 параметра, включая максимум 1024 компонента
Да, с журналом		Да, с журналом
Да		Да
Доступ к часам реального времени ПЛК	Опция: батарея часов реального времени	Встроенные
-		1 аудиовыход
Да		-
RS-232C/RS-485 (2) RS-232C с использованием протокола Zelio (3)		RS-232C/RS-422/RS-485 (COM1)
Uni-TE, Modbus и для брендов ПЛК: Mitsubishi, Omron, Allen-Bradley и Siemens		Uni-TE (4), Modbus, Modbus TCP/IP и для брендов ПЛК: Mitsubishi, Omron, Rockwell Automation и Siemens
USB-разъем для последовательного или параллельного подключения принтера		-
1 USB-разъем типа А и 1 USB-разъем типа мини-В		1
1 порт Ethernet TCP/IP (10BASE-T/100BASE-TX) (5)		1 порт Ethernet TCP/IP (10BASE-T/100BASE-TX)
Vijeo Designer (для Windows XP Professional и Windows 7 Business 32-bit и 64-bit)	Vijeo XD (для Windows 7 и Windows 8)	Vijeo Designer (для Windows XP Professional и Windows 7 Professional 32/64-bit)
Magelis		Magelis (процессор 266 МГц с RISC-архитектурой)
<b>HMISTO5●●</b>		<b>HMISTO7●5</b>
<b>XBVGH2460/</b>		<b>XBVGH2460B (6)</b>

См. информацию в каталоге по компактным панелям Magelis STU и STO на нашем сайте <a href="http://www.schneider-electric.ru">www.schneider-electric.ru</a>	См. информацию в каталоге по усовершенствованным портативным панелям Magelis GH на нашем сайте <a href="http://www.schneider-electric.ru">www.schneider-electric.ru</a>
---	---

(1) За исключением HMIGTW●●● с картой памяти SD емкостью 4 Гб.  
(2) Только HMISTO511/512.  
(3) Только HMISTO501.  
(4) Uni-TE версии V2 для контроллера Twido и платформы TSX Micro Premium.  
(5) Только HMISTO531/532.  
(6) Версия без кнопки аварийного отключения.

Применение
Тип терминала

Отображение текстовых сообщений, графических объектов и сводной информации Управление и настройка данных
Экономичные панели оператора с сенсорным экраном



Экран	Разрешение
	Тип
Ввод данных	Статические функциональные клавиши
	Динамические функциональные клавиши
	Служебные клавиши
	Буквенно-цифровые клавиши
Объем памяти	Применение
	Расширение
Функции	Максимальное количество страниц
	Кол-во переменных на странице
	Тип отображения переменных
	Набор параметров
	Кривые
	Журналы аварий
	Часы реального времени
	Дискретный ввод/вывод
	Ввод/вывод мультимедиа
	Степень защиты в соответствии с IEC/EN 60529
Связь	Асинхронный последовательный порт
	Загружаемые протоколы
	USB-порты
	Шины и сети
	Порт принтера
Программное обеспечение для разработки	
Операционная система	
№ по каталогу	
Страница	

800 × 480 пикселей, WVGA с подсветкой экрана W7,0" цветной TFT LCD	800 × 480 пикселей, WVGA с подсветкой экрана W10,1" цветной TFT LCD
Сенсорный экран	Сенсорный экран
–	–
–	–
–	–
–	–
32 Мб флэш стираемое ППЗУ (EPROM), 128 кб для резервной копии	
–	
Ограничено емкостью встроенного флэш стираемого ППЗУ	
Без ограничений (максимум 8000 переменных)	
Буквенно-цифровые, точечный рисунок, гистограмма, шкала, резервуар, индикатор уровня в резервуаре, кривые, многоугольник, кнопки, LED-индикаторы	
32 группы по 64 параметра, включая максимум 1024 компонента	
Да, с журналом	
Да	
Встроенные (со съемной батареей)	
–	
–	
IP 65	
RS-422/485 (COM1)	
Modbus RTU и для брендов ПЛК: Mitsubishi, Omron, Allen-Bradley и Siemens	
1 USB-разъем типа мини-B	
Modbus Plus	
–	
Vijeo Designer Basic (бесплатное)	
Magelis (процессор 333 МГц с RISC-архитектурой)	
<b>HMIGXU3500</b>	<b>HMIGXU5500</b>
См. информацию в каталоге по экономичным панелям Magelis GXU на нашем сайте <a href="http://www.schneider-electric.ru">www.schneider-electric.ru</a>	

Отображение текстовых сообщений, графических объектов и сводной информации  
Управление и настройка данных

Экономичные панели оператора с сенсорным экраном



800 × 480 пикселей,  
WVGA с подсветкой экрана  
W7,0" цветной TFT LCD

800 × 480 пикселей,  
WVGA с подсветкой экрана  
W10,1" цветной TFT LCD

Сенсорный экран

–

–

–

–

48 Мб флэш стираемое ППЗУ (EPROM), 128 кб для резервной копии

–

Ограничено емкостью встроенного флэш стираемого ППЗУ

Без ограничений (максимум 8000 переменных)

Буквенно-цифровые, точечный рисунок, гистограмма, шкала, резервуар, индикатор уровня в резервуаре, кривые, многоугольник, кнопки, LED-индикаторы

32 группы по 64 параметра, включая максимум 1024 компонента

Да, с журналом

Да

Встроенные (со съемной батареей)

–

–

IP 65

RS-232C (COM1) и RS-422/485 (COM2)

Modbus RTU, Modbus TCP/IP и для брендов ПЛК: Mitsubishi, Omron, Allen-Bradley и Siemens

1 USB-разъем типа А + 1 USB-разъем типа мини-В

Ethernet TCP/IP (10BASE-T/100BASE-TX), Modbus Plus

Последовательный порт RS-232C (COM1) и USB-разъем для параллельного подключения принтера

Vijeo Designer Basic (бесплатное)

Magelis (процессор 333 МГц с RISC-архитектурой)

**HMIGXU3512**

**HMIGXU5512**

См. информацию в каталоге по экономичным панелям Magelis GXU на нашем сайте [www.schneider-electric.ru](http://www.schneider-electric.ru)

<b>Применение</b>		<b>Отображение текстовых сообщений, графических объектов и сводной информации Управление и настройка данных</b>		
<b>Тип терминала</b>		<b>Компактные оптимизированные панели с сенсорным экраном</b>		
<b>Экран</b>		Разрешение		320 × 240 пикселей, QVGA с подсветкой экрана
		Тип		800 × 480 пикселей, WVGA с подсветкой экрана
<b>Ввод данных</b>		3,5" цветной TFT LCD		5,7" цветной TFT LCD
		Сенсорный экран		Сенсорный экран
		6 функциональных клавиш (статические и динамические)		8 функциональных клавиш (статические и динамические)
		Динамические функциональные клавиши		–
		Служебные клавиши		–
		Буквенно-цифровые клавиши		–
<b>Объем памяти</b>		Применение		64/96 Мб флэш стираемое ППЗУ (EPROM) (1)
		Расширение		96 Мб флэш стираемое ППЗУ (EPROM)
		–		При помощи SD карты памяти емкостью 4 Гб (кроме HMI GTO2300)
<b>Функции</b>		Максимальное количество страниц		Ограничено емкостью встроенного флэш стираемого ППЗУ
		Кол-во переменных на странице		Ограничено емкостью встроенного флэш стираемого ППЗУ или карты памяти SD
		Тип отображения переменных		Без ограничений (максимум 8000 переменных)
		Набор параметров		Буквенно-цифровые, точечный рисунок, гистограмма, шкала, резервуар, индикатор уровня в резервуаре, кривые, многоугольник, кнопки, LED-индикаторы
		Кривые		32 группы по 64 параметра, включая максимум 1024 компонента
		Журналы аварий		Да, с журналом
		Часы реального времени		Да
		Дискретный ввод/вывод		Встроенные
		Ввод/вывод мультимедиа		–
		–		–
<b>Степень защиты в соответствии с IEC/EN 60529</b>		IP 65 (IP 67 с крышкой)		
<b>Связь</b>		RS-232C (COM1) и RS-485 (COM2) за исключением HMI GTO1310: RS 232C/485 (COM1)		
		Асинхронный последовательный порт		
		Загружаемые протоколы		
		Uni-TE (2), Modbus, Modbus TCP/IP (1) и для брендов ПЛК: Mitsubishi, Omron, Allen-Bradley и Siemens		
		USB-порты		
		1 USB-разъем типа A + 1 USB-разъем типа мини-B		
		Шины и сети		
		Ethernet TCP/IP (10BASE-T/100BASE-TX) (3), Modbus Plus и Fipway через USB-преобразователь		
		Порт принтера		
		Последовательный порт RS-232C (COM1) (4) и USB-разъем для параллельного подключения принтера		
<b>Программное обеспечение для разработки</b>		Vijeo Designer (для Windows XP и Windows 7)		
<b>Операционная система</b>		Magelis (процессор 333 МГц с RISC-архитектурой)		
<b>№ по каталогу</b>		<b>HMI GTO1300</b>	<b>HMI GTO2300</b>	<b>HMI GTO3510</b>
		<b>HMI GTO1310</b>	<b>HMI GTO2310</b>	
<b>Страница</b>		См. информацию в каталоге по усовершенствованным панелям Magelis GTO на нашем сайте <a href="http://www.schneider-electric.ru">www.schneider-electric.ru</a>		



(1) В зависимости от модели.

(2) Uni-TE версии V2 для контроллера Twido и платформы TSX MicroPremium.

(3) За исключением HMI GTO1300 и GTO2300 (Modbus Plus и Fipway только через USB-преобразователь).

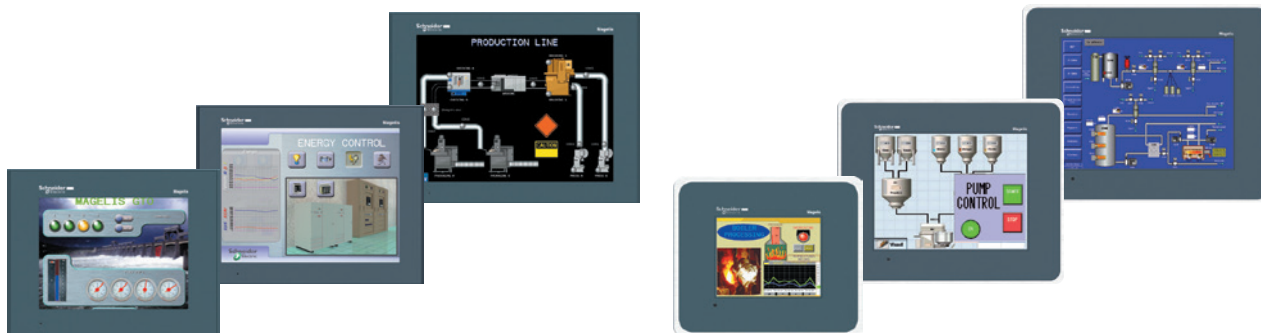
(4) За исключением HMI GTO1310 (USB-разъем только для параллельно присоединенного принтера).



**Отображение текстовых сообщений, графических объектов и сводной информации  
Управление и настройка данных**

**Компактные оптимизированные панели с сенсорным экраном**

**Усовершенствованные оптимизированные панели с сенсорным экраном,  
корпус из нержавеющей стали**



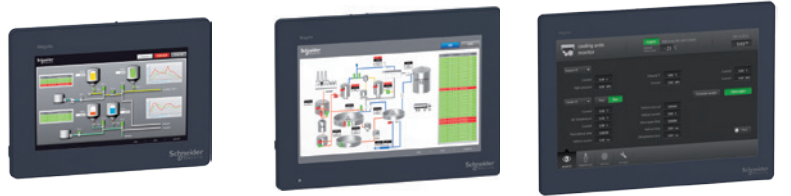
640 x 480 пикселей, VGA с подсветкой экрана	640 x 480 пикселей, VGA с подсветкой экрана	800 x 600 пикселей, SVGA с подсветкой экрана	320 x 240 пикселей, QVGA с подсветкой экрана	640 x 480 пикселей, VGA с подсветкой экрана	800 x 600 пикселей, SVGA с подсветкой экрана
7,5" цветной TFT LCD	10,4" цветной TFT LCD	12,1" цветной TFT LCD	5,7" цветной TFT LCD	10,4" цветной TFT LCD	12,1" цветной TFT LCD
Сенсорный экран					
-					
-					
-					
-					
96 Мб флэш стираемое ППЗУ (EPROM)					
При помощи карты памяти SD емкостью 4 Гб					
Ограничено емкостью встроенного флэш стираемого ППЗУ или карты памяти SD					
Без ограничений (максимум 8000 переменных)					
Буквенно-цифровые, точечный рисунок, гистограмма, шкала, резервуар, индикатор уровня жидкости в резервуаре, кривые, многоугольник, кнопки, LED-индикаторы					
32 группы по 64 параметра, включая максимум 1024 компонента					
Да, с журналом					
Да					
Встроенные					
-					
-					
IP 65 (IP 67 с крышкой)			IP 66K (передняя панель с рамкой из нержавеющей стали) для использования в пищевой промышленности		
RS-232C (COM1) и RS-485 (COM2)					
Uni-TE (2), Modbus, Modbus TCP/IP (1) и для брендов ПЛК: Mitsubishi, Omron, Allen-Bradley и Siemens					
1 USB-разъем типа А + 1 USB-разъем типа мини-В					
Ethernet TCP/IP (10BASE-T/100BASE-TX), Modbus Plus и Firway через USB-преобразователь					
Последовательный порт RS-232C (COM1) и USB-разъем для параллельного подключения принтера					
Vijeo Designer (для Windows XP и Windows 7)					
Magelis (процессор 333 МГц с RISC-архитектурой)					
<b>HMIGTO4310</b>	<b>HMIGTO5310</b>	<b>HMIGTO6310</b>	<b>HMIGTO2315</b>	<b>HMIGTO5315</b>	<b>HMIGTO6315</b>

См. информацию в каталоге по усовершенствованным панелям Magelis GTO на нашем сайте [www.schneider-electric.ru](http://www.schneider-electric.ru)

Применение
Тип дисплейного модуля

Отображение текстовых сообщений, графических объектов и сводной информации Управление и настройка данных
Усовершенствованный дисплей

Экран	Разрешение
	Тип
Ввод данных	Сенсорная панель
Функции	Датчик яркости
	Передние USB-порты
	Беспроводное соединение
Температура окружающей среды	
Напряжение питания	
Размеры	Внешние Ш x В x Г (мм)
	Вырез Ш x В (мм)
Стандарты и сертификаты	
Сертификаты на установку и эксплуатацию оборудования в морских условиях	
Совместимые процессорные модули	
№ по каталогу дисплейного модуля	
Страницы	
Тип процессорного модуля	



800 x 480 пикселей, 262 цветов	1,280 x 800 пикселей, 262 цветов	1,280 x 800 пикселей, 262 цветов
7" цветной TFT	10" цветной TFT	12" цветной TFT
Резистивная	Резистивная	Резистивная
–	–	–
–	–	–
–	–	–
0...60 °C		
12...24 В ---		
204 x 149 x 67	269 x 199 x 67	309 x 231 x 67
190 x 135	255 x 185	295 x 217
CE, RCM, cULus – Промышленное управляющее оборудование (UL 508 и CSAC22.2 № 142), cULus – Опасная зона ANSI/ISA 12.12.01 и CSAC22.2 № 213, класс I, IECEx/ATEX, зона 2/22, EAC, KC		
BV, CCS, DNV, GL, LR, RINA, ABS		

Процессорные модули типа «Премиум» и «Открытый»		
<b>HMIDT351</b>	<b>HMIDT551</b>	<b>HMIDT651</b>
См. информацию о каталоге Magelis GTU на нашем сайте <a href="http://www.schneider-electric.ru">www.schneider-electric.ru</a>		

Процессор	
Операционная система	
Предустановленное программное обеспечение	
Память	ОЗУ/стат. ОЗУ (резервная копия)
	Карты памяти
Функции	Часы реального времени
	Графика
	Данные
	Макс. количество переменных
Протоколы	
Связь	Ethernet-порты
	Последовательный канал
	Промышленная шина
	USB-порты
Дискретный ввод/вывод	
Ввод/вывод мультимедиа	
Стандарты и сертификаты	
Сертификаты на установку и эксплуатацию оборудования в морских условиях	
Поддерживаемые дисплейные модули	
Совместимые модули	
№ по каталогу	
Страницы	

**Премиум-модуль**



RISC-архитектура, 600 МГц
Real Time Magelis с 1 Гб SD-памяти
Vijeo Designer RT (1)
256 Мб/512 Кб
2 карты памяти SD
Да, встроенные
Буквенно-цифровая, точечный рисунок, гистограмма, шкала, резервуар, индикатор, кривые, многоугольник, кнопки, световой индикатор
Сигнализация с фиксацией в журнале, тренд с фиксацией в журнале, параметр, сценарий 8 000
Uni-TE, Modbus, Modbus TCP/IP и бренды ПЛК Siemens, Omron, Mitsubishi, Allen-Bradley (Rockwell Automation), ABB
2 порта RJ45 10BASE-T/100BASE-TX/1000BASE-T
RJ45 RS-485 (COM1) + SubD9 RS-232/RS-485/RS-422 (COM2)
Firio/Firway и Modbus Plus через USB-преобразователь
2 USB-разъема типа А (2.0) + 1 USB-разъем типа мини-В (2.0)
Блок терминала с 1 динамиком + 1 фоновый выход
–
CE, RCM, cULus – Промышленное управляющее оборудование (UL 508 и CSA C22.2 № 142), cULus – Опасная зона ANSI/ISA 12.12.01 и CSAC22.2 № 213, класс I, IECEx/ATEX (1), зона 2/22, EAC, KC
BV, CCS, DNV, GL, LR, RINA, ABS
HMIDT351, HMIDT551, HMIDT651, HMIDT542, HMIDT642, HMIDT732
Усовершенствованные и интеллектуальные дисплейные модули

<b>HMIG3U</b>
См. информацию о каталоге Magelis GTU на нашем сайте <a href="http://www.schneider-electric.ru">www.schneider-electric.ru</a>

(1) Intelligent Data Service (IDS) Vijeo Designer является дополнительной опцией.  
Примечание. Все комбинации дисплейных и процессорных модулей доступны, за исключением HMIDT643.

**Отображение текстовых сообщений, графических объектов и сводной информации  
Управление и настройка данных**

**Интеллектуальный дисплей**



800 x 600 пикселей, 16 М цветов	1 024 x 768 пикселей, 16 М цветов	1 024 x 768 пикселей, 16 М цветов
10,4" цветной TFT	12,1" цветной TFT	15" цветной TFT
Резистивный с мультисенсорным вводом	Резистивный с мультисенсорным вводом	Резистивный с мультисенсорным вводом
Да	Да	Да
1 USB-разъем типа А для хоста + 1 USB-разъем типа мини-В для устройства	1 USB-разъем типа А для хоста + 1 USB-разъем типа мини-В для устройства	1 USB-разъем типа А для хоста + 1 USB-разъем типа мини-В для устройства
–	Да (до 30 м)	–
0...60 °C		
12...24 В ---		
273 x 215 x 67	315 x 241 x 67	397 x 296 x 67
259 x 201	302 x 228	384 x 283
СЕ, RCM, cULus – Промышленное управляющее оборудование (UL 508 и CSAC22.2 № 142), cULus – Опасная зона ANSI/ISA 12.12.01 и CSAC22.2 № 213, класс I, IECEx/ATEX, зона 2/22, EAC, KC		
BV, CCS, DNV, GL, LR, RINA, ABS		

Рамочные модели типа «Премиум» и «Открытый»	Открытая рамочная модель	Рамочные модели типа «Премиум» и «Открытый»
---	--------------------------	---

**HMIDT542      HMIDT642      HMIDT643 (2)      HMIDT732**

См. информацию о каталоге Magelis GTU на нашем сайте [www.schneider-electric.ru](http://www.schneider-electric.ru)

**Открытый**



x86, 1,3 ГГц
Windows 7 со встроенной памятью CFast емкостью 16 ГБ
Vijeo Designer RT (1), Office & PDF Reader, CAD Viewer, интернет-браузер, Net 4.0, VNC клиент/сервер, Vijeo Citect web-клиент (1)
2 Гб/512 Кб
Карта памяти SD и 2 карты памяти CFast
Да, встроенные
Буквенно-цифровая, точечный рисунок, гистограмма, шкала, резервуар, индикатор, кривые, многоугольник, кнопки, световой индикатор
Сигнализация с фиксацией в журнале, тренд с фиксацией в журнале, параметр, сценарий
12 000
Uni-TE, Modbus, Modbus TCP/IP и бренды ПЛК Siemens, Omron, Mitsubishi, Allen-Bradley (Rockwell Automation), ABB
2 порта RJ45 10BASE-T/100BASE-TX/1000BASE-T
RJ45 RS-485 (COM1) + SubD9 RS-232/RS-485/RS-422 (COM2)
Modbus Plus через USB-преобразователь
3 USB-разъема типа А (2.0) + 1 USB-разъем типа мини-В (2.0)
Блок терминала с 1 динамиком + 1 сигнализация + 1 звуковой выход
1 микрофонный вход + 1 DVI-выход
СЕ, RCM, cULus – Промышленное управляющее оборудование (UL 508 и CSA C22.2 № 142), cULus – Опасная зона ANSI/ISA 12.12.01 и CSAC22.2 № 213, класс I, IECEx/ATEX (1), зона 2/22, EAC, KC
BV, CCS, DNV, GL, LR, RINA, ABS

HMIDT351, HMIDT551, HMIDT651, HMIDT542, HMIDT642, HMIDT643, HMIDT732

Усовершенствованные и интеллектуальные дисплейные модули

**HMIG5U**

См. информацию о каталоге Magelis GTU на нашем сайте [www.schneider-electric.ru](http://www.schneider-electric.ru).

(2) HMIDT643 совместим только с процессорным модулем HMIG5U и требует наличия Vijeo Designer версии V6.2 SP3 или более поздних.

# Человеко-машинный интерфейс

## Усовершенствованные клавиатурно-сенсорные панели

### Magelis GK

Применение
Тип терминала

Отображение текстовых сообщений, графических объектов и сводной информации Управление и настройка данных
Сенсорные панели с клавиатурой



Экран	Тип
	Размер
	Разрешение
	Подсветка экрана
Ввод данных	Статические функциональные клавиши
	Динамические функциональные клавиши
	Служебные клавиши
	Буквенно-цифровые клавиши
Объем памяти	Применение
	Расширение
Функции	Максимальное количество страниц
	Кол-во переменных на странице
	Тип отображения переменных
	Набор параметров
	Кривые
	Журналы аварий
	Часы реального времени
	Дискретный ввод/вывод
	Ввод/вывод мультимедиа
Связь	Загружаемые протоколы
	Асинхронный последовательный порт
	USB-порты
	Шины и сети
	Порт принтера
Программное обеспечение для разработки	
Операционная система	
№ по каталогу	
Страница	

Цветной TFT LCD	
5,7"	
QVGA, 320 x 240 пикселей, 65 000 цветов	
Срок службы > 50 000 часов при температуре 25 °C	
Клавиатура и/или сенсорный экран (настраиваемый) и/или промышленный указатель	
10	
14	
8	
12	
128 Мб флэш стираемое ППЗУ (EPROM)	
Карта памяти SD 4 Гб	
Ограничено емкостью встроенного флэш стираемого ППЗУ (EPROM) или карты памяти SD	
Без ограничений (максимум 8000 переменных)	
Буквенно-цифровые, точечный рисунок, гистограмма, шкала, резервуар, индикатор уровня жидкости в резервуаре, кривые, многоугольник, кнопки, LED-индикаторы	
32 группы по 64 параметра, включая максимум 1024 компонента	
Да, с журналом	
Да	
Встроенные	
–	
–	
Uni-TE, Modbus, Modbus TCP/IP и для брендов ПЛК: Mitsubishi, Omron, Allen-Bradley и Siemens	
RS-232C (COM1)	
RS-485 (COM2)	
2	
Modbus Plus, Fipway с USB-шлюзом	
Ethernet TCP/IP (10BASE-T/100BASE-TX)	
Последовательный порт RS-232C (COM1), USB-разъем для параллельного подключения принтера	
Vijeo Designer (для Windows XP Professional и Windows 7 Business 32/64-bit и 64-bit)	
Magelis (процессор 333 ГГц с RISC-архитектурой)	
<b>HMIGK2310</b>	
См. информацию в каталоге по усовершенствованным сенсорным панелям с клавиатурой Magelis GK на нашем сайте <a href="http://www.schneider-electric.ru">www.schneider-electric.ru</a>	

Отображение текстовых сообщений, графических объектов и сводной информации  
Управление и настройка данных

Сенсорные панели с клавиатурой



Цветной TFT LCD

10,4"

VGA, 640 x 480 пикселей, 65 000 цветов

Срок службы > 50 000 часов при температуре 25 °C

Клавиатура и/или сенсорный экран (настраиваемый) и/или промышленный указатель

12

18

8

12

128 Мб флэш стираемое ППЗУ (EPROM)

Карта памяти SD емкостью 4 ГБ

Ограничено емкостью встроенного флэш стираемого ППЗУ (EPROM) или карты памяти SD

Без ограничений (максимум 8000 переменных)

Буквенно-цифровые, точечный рисунок, гистограмма, шкала, резервуар, индикатор уровня жидкости в резервуаре, кривые, многоугольник, кнопки, LED-индикаторы

32 группы по 64 параметра, включая максимум 1024 компонента

Да, с журналом

Да

Встроенные

–

–

Uni-TE, Modbus, Modbus TCP/IP и для брендов ПЛК: Mitsubishi, Omron, Allen-Bradley и Siemens

RS-232C (COM1)

RS-485 (COM2)

2

Modbus Plus, Firway с USB-шлюзом

Ethernet TCP/IP (10BASE-T/100BASE-TX)

Последовательный порт RS-232C (COM1), USB-разъем для параллельного подключения принтера

Vijeo Designer (для Windows XP Professional и Windows 7 Business 32/64-bit и 64-bit)

Magelis (процессор 333 ГГц с RISC-архитектурой)

## HMIGK5310

См. информацию в каталоге по усовершенствованным сенсорным панелям с клавиатурой Magelis GK на нашем сайте [www.schneider-electric.ru](http://www.schneider-electric.ru)

#### Тип компьютера Magelis iPC

#### Компьютер Magelis HMIPS S-Panel PC



#### Без вентилятора

#### Тип установки

Дисплей	Сенсорный экран
	Разрешение
	Защита передней панели

ЦПУ	Процессор
	Разъемы расширения
	Хранение
	Память RAM (ОЗУ)
	Диск RAID HDD с заменой в «горячем режиме» и резервная батарея

#### Операционная система

#### Напряжение питания

#### Стандарты и сертификаты

#### Программное обеспечение

#### № по каталогу

#### Страницы

#### Конфигурация для заказа

#### ★★★★★

#### Панельный компьютер

<input type="checkbox"/> 10" проекционно-емкостный сенсорный экран с мультисенсорным вводом <input type="checkbox"/> 15" проекционно-емкостный сенсорный экран с мультисенсорным вводом HD WSVGA, 1280 x 800 пикселей	<input type="checkbox"/> 15" проекционно-емкостный сенсорный экран с мультисенсорным вводом <input type="checkbox"/> 19" проекционно-емкостный сенсорный экран с мультисенсорным вводом HD WFXGA, 1366 x 768 пикселей
Передняя панель IP 66, NEMA4X для внутреннего использования, с жесткостью 7H и защитой против царапин	

Intel® Atom E3827 двухъядерный (1,75 ГГц)	Intel Core™ i3-4010U двухъядерный 4-е поколение (1,7 ГГц)
1 дополнительный полноразмерный разъем mini PCIe с дополнительным разъемом для интерфейса (1)	1 полноразмерный разъем mini PCIe с дополнительным разъемом для интерфейса
Карта памяти CFast емкостью ≥ 16 ГБ или Флэш-диск SSD емкостью ≥ 80 ГБ со средним временем безотказной работы (MTBF) 2 миллиона часов (1), или Жесткий диск HDD емкостью ≥ 500 ГБ Enterprise 24/7 (1)	
4 ГБ (нерасширяемая)	8 ГБ (нерасширяемая)
–	

#### Отсутствует или WES 7 Premium SP1 (64-bit), или Windows® 7 Ultimate SP1 (64-bit многоязычная версия) (2), или Win 8.1 Industry (64-bit многоязычная версия) (3)

#### 24 В --- (±20 %). Источник питания переменного тока с внешним AC/DC-адаптером HMIYPSOMAC1

<input type="checkbox"/> CE <input type="checkbox"/> cULus (UL IT 60950, CSA IT 60950) <input type="checkbox"/> RCM <input type="checkbox"/> EAC <input type="checkbox"/> CCC <input type="checkbox"/> FCC (часть 15, EMC, класс A)	<input type="checkbox"/> CE <input type="checkbox"/> cULus (UL IT 60950, CSA IT 60950) <input type="checkbox"/> RCM <input type="checkbox"/> EAC <input type="checkbox"/> CCC <input type="checkbox"/> FCC (часть 15, EMC, класс A)
--	--

- Vijeо XD RT Demo для установки и активации с неограниченной лицензией HMIRTM CZLSPAZZ
- Vijeо XL в комплекте с Magelis iPC
- Vijeо Citect DVD только для установки (в зависимости от модели). Лицензия для активации программного обеспечения заказывается отдельно

#### HMIPSO●552D1●01 HMIPSO●752D1●01

См. информацию в каталоге по промышленным компьютерам и дисплеям Magelis Industrial PC и Display на нашем сайте [www.schneider-electric.ru](http://www.schneider-electric.ru)

См. информацию в каталоге по промышленным компьютерам и дисплеям Magelis Industrial PC и Display на нашем сайте [www.schneider-electric.ru](http://www.schneider-electric.ru)

(1) HMIYPADPSOSTO1 с набором для расширения для HMIPSO, включающим в себя 1 разъем HDD/SSD и 1 разъем mini PCIe.  
(2) Доступен только в рамках настраиваемой конфигурации HMIPSO и HMIPER.

<b>Magelis HMIPEP панельный компьютер с повышенной степенью защиты</b>	<b>Панельный компьютер Magelis HMIP 12"</b>	
<b>Показатели производительности HMIPEP</b>	<b>HMIPU Universal</b>	<b>HMIPP Performance</b>



★★★★★	★★★★★	—	★★★★★	—
Компьютер закрытого типа	Панельный компьютер			
<input type="checkbox"/> 19" проекционно-емкостный сенсорный экран с мультисенсорным вводом	<input type="checkbox"/> 12" резистивный			
HD WFXGA, 1366 × 768 пикселей	XGA, 1024 × 768 пикселей			
Панель IP 66 для всех 6 конфигураций, NEMA4X для внутреннего использования, с жесткостью 7H и защитой против царапин	IP 65 и Nema 4X с внутренней защитой передней панели при установке на панель или дверь корпуса			
Intel Core™ i3-4010U двухъядерный, 4-е поколение (1,7 ГГц)	Intel Core 827E (1,4 ГГц)		Intel Core i3-3217UE двухъядерный (1,6 ГГц)	
1 полноразмерный разъем mini PCIe	2 дополнительных разъема PCI/PCIe с модулем расширения HMIPCI●61			
Флэш-диск SSD емкостью ≥ 80 ГБ со средним временем безотказной работы (MTBF) 2 миллиона часов	Карта памяти CFast емкостью ≥ 4 ГБ (технология SLC) или флэш-диск SSD емкостью ≥ 60 ГБ со средним временем безотказной работы (MTBF) 2 миллиона часов	Жесткий диск HDD емкостью ≥ 500 ГБ Enterprise 24/7	Карта памяти CFast емкостью ≥ 4 ГБ (технология SLC) или флэш-диск SSD емкостью ≥ 60 ГБ со средним временем безотказной работы (MTBF) 2 миллиона часов	Жесткий диск HDD емкостью ≥ 500 ГБ Enterprise 24/7
8 ГБ (нерасширяемая)	2 ГБ (расширяемая пользователем)	4 ГБ (расширяемая пользователем)		
—	Дополнительная резервная батарея		Дополнительный диск RAID HDD с заменой в «горячем режиме» и резервная батарея	
Отсутствует или WES 7 Premium SP1 (64-bit), или Windows® 7 Ultimate SP1 (64-bit многоязычная версия) (2), или Win 8.1 Industry (64-bit многоязычная версия) (3)	Windows Embedded Standard 2009 или Windows 7 Ultimate 64-bit Professional		Windows® 7 Ultimate (64-bit многоязычная версия)	
24 В ~ (±20 %). Источник питания переменного тока с внешним AC/DC-адаптером HMIPSPMAC1	24 В ~ или 100...240 В ~			
<input type="checkbox"/> CE <input type="checkbox"/> cULus (UL IT 60950, CSA IT 60950) <input type="checkbox"/> RCM <input type="checkbox"/> EAC <input type="checkbox"/> CCC <input type="checkbox"/> FCC (часть 15, EMC, класс A)	<input type="checkbox"/> CE <input type="checkbox"/> cULus (UL 508, CSA22.2 №142) <input type="checkbox"/> cULus – Опасная зона, класс I, раздел 2 (ANSI/ISA 12.12.01, UL 1604, CSA22.2 № 213) <input type="checkbox"/> C-Tick <input type="checkbox"/> ГОСТ			
<input type="checkbox"/> Vijeо XD RT Demo для установки и активации с неограниченной лицензией HMIRTM CZLSPA ZZ <input type="checkbox"/> Vijeо XL с настраиваемым Magelis zPC <input type="checkbox"/> Vijeо Citect DVD только для установки (в зависимости от модели). Лицензия для активации программного обеспечения заказывается отдельно	<input type="checkbox"/> Vijeо Designer RT Demo (21-дневная пробная лицензия). Неограниченная лицензия для активации программного обеспечения заказывается отдельно (VJDSNRTMPC) <input type="checkbox"/> Vijeо XD RT Demo для установки и активации с неограниченной лицензией HMIRTM CZLSPA ZZ			
<b>HMIPER●952D1●01</b>	<b>HMIPUC6●●●●●●</b> <b>HMIPUF6●●●●●●</b>	<b>HMIPUH6●●●●●●</b>	<b>HMIPPF6●●●●●●</b>	<b>HMIPPH6●●●●●●</b>

См. информацию в каталоге по промышленным компьютерам и дисплеям Magelis Industrial PC и Display на нашем сайте [www.schneider-electric.ru](http://www.schneider-electric.ru)

См. информацию в каталоге по промышленным компьютерам и дисплеям Magelis Industrial PC и Display на нашем сайте [www.schneider-electric.ru](http://www.schneider-electric.ru)

(3) Win 8.1 требует активации пользователем.


# Человеко-машинный интерфейс

## Промышленные компьютеры и дисплеи



### Модульные промышленные компьютеры Magelis

### Модульные промышленные компьютеры Magelis HMIBM и модульные дисплеи HMIDM

<b>Тип компьютера Magelis iPC</b>	
<b>Без вентилятора</b>	
<b>Тип установки для промышленного компьютера или панельного компьютера</b>	
<b>ЦПУ (1)</b>	Процессор
	Разъемы для расширения
	Память
	Память RAM (ОЗУ)
	Диск RAID HDD с заменой в «горячем режиме» и резервная батарея
<b>Операционная система</b>	
<b>Конформное покрытие</b>	
<b>Напряжение питания</b>	
<b>Стандарты и сертификаты</b>	
<b>Программное обеспечение</b>	Vijeо Designer и Vijeо XD RT Demo
<b>№ по каталогу</b>	
<b>Страницы</b>	
<b>Конфигурация для заказа</b>	
<b>Модульные дисплеи для сборки панельного компьютера</b>	

<b>Модульный блочный компьютер Magelis HMIBM Modular Box PC HMIBMU Universal</b>	
	
★★★★★ (1)	
Промышленный компьютер: установка на стене HMIBM/в форме типа «книга» или в виде панельного компьютера: блок HMIBM + соответствующий дисплей HMIDM	
Intel Celeron® 2980U двухъядерный (1,6 ГГц)	
2 полноразмерных разъема mini PCIe с 2 дополнительными разъемами для интерфейса	
Отсутствует или 2 PCI/PCIe	
Отсутствует или карта памяти CFast емкостью ≥16 ГБ или	Отсутствует или настраивается
Флэш-диск SSD емкостью ≥ 80 ГБ и средним временем безотказной работы (СВБР) 2 миллиона часов, или	
Жесткий диск HDD емкостью ≥ 500 ГБ Enterprise 24/7	
4 ГБ (нерасширяемая)	8 ГБ (нерасширяемая)
Необязательные компоненты	
Отсутствует или WES 7 Premium SP1 (64-bit), или Windows 7 Ultimate SP1 (64-bit многоязыч. версия) (2), или Win 8.1 Industry (64-bit многоязыч. версия) (3)	Отсутствует или настраивается
–	Да
18...36 В ~ или 100...240 В ~ с модульным адаптером питания HMIYMMAC1	
<input type="checkbox"/> CE	<input type="checkbox"/> cULus Industrial Control (UL 61010, CSA 22.2 No.142 )
<input type="checkbox"/> RCM	<input type="checkbox"/> cULus Hazardous locations (ANSI/ISA 12.12.01 и CSA C22.2 № 213, класс I, раздел 2)
<input type="checkbox"/> EAC	<input type="checkbox"/> CE ATEX и IECEx Hazardous Locations 3GD, зона 2/22
<input type="checkbox"/> CCC	
<input type="checkbox"/> Vijeо XD RT Demo для установки и активации с неограниченной лицензией HMIRTM CZLSPAZZ	Отсутствует или настраивается
<input type="checkbox"/> Vijeо XL с настраиваемым Magelis iPC	
<input type="checkbox"/> Vijeо Citect DVD, в зависимости от модели (4)	
<b>HMIBMU0129D001</b>	
<b>HMIBMU0129D00A</b>	
См. информацию в каталоге по промышленным компьютерам и дисплеям Magelis Industrial PC и Display на нашем сайте <a href="http://www.schneider-electric.com">www.schneider-electric.com</a>	
См. информацию в каталоге по промышленным компьютерам и дисплеям Magelis Industrial PC и Display на нашем сайте <a href="http://www.schneider-electric.com">www.schneider-electric.com</a>	

<b>Дисплей</b>	Тип
	Разрешение
	Защита передней панели
	Передний USB-разъем
<b>Стандарты и сертификаты</b>	
<b>Тип установки для промышленного компьютера</b>	
<b>№ по каталогу</b>	
<b>Страницы</b>	

<b>Magelis HMIDM Modular Display</b>	
	
	
15" сенсорный резистивный, экран 4:3	15" емкостный, с мультисенсорным вводом
XGA, 1024 x 768 пикселей	WHD FWXGA, 1366 x 768 пикселей
IP 66, NEMA4X для внутреннего использования, с жесткостью 7H с защитой против царапин	
1 порт USB 2.0	Отсутствует
<input type="checkbox"/> CE	<input type="checkbox"/> cULus Industrial Control (UL 61010, CSA 22.2 No.142 )
<input type="checkbox"/> Marine DNV	<input type="checkbox"/> cULus Hazardous Locations (ANSI/ISA 12.12.01 и CSA C22.2 № 213, класс I, раздел 2)
<input type="checkbox"/> RCM	<input type="checkbox"/> CE ATEX и IECEx Hazardous Locations 3GD, зона 2/22
<input type="checkbox"/> EAC	<input type="checkbox"/> FCC (часть 15, EMC, класс A)
<input type="checkbox"/> CCC	
Все модульные промышленные компьютеры HMIBM устанавливаются за дисплеями	
<b>HMIDM7421</b>	
<b>HMIDM7521</b>	
См. информацию в каталоге по промышленным компьютерам и дисплеям Magelis Industrial PC и Display на нашем сайте <a href="http://www.schneider-electric.com">www.schneider-electric.com</a>	

(1) Комплект вентилятора HMIYBFKT4BM11 требуется только в случае установки карт расширения PCI/PCIe выше 3 Ware.  
(2) Доступен только в рамках настраиваемой конфигурации.



## Модульный блочный компьютер Magelis HMIBM Modular Box PC HMIBMP Performance



★★★★ (1)

Промышленный компьютер: установка на стене HMIBM/в форме типа «книга» или в виде панельного компьютера: блок HMIBM + соответствующий дисплей HMIDM

Intel Core i7-4650U 4-е поколение (1,7 ГГц)

2 полноразмерных разъема mini PCIe с дополнительными разъемами для интерфейса

Отсутствует или 2 PCI/PCIe

Отсутствует или флэш-диск SSD емкостью ≥ 80 ГБ и средним временем безотказной работы (MTBF) 2 миллиона часов, или Жесткий диск HDD емкостью ≥ 500 ГБ Enterprise 24/7

Отсутствует или настраивается

8 ГБ (нерасширяемая)

16 ГБ (нерасширяемая)

Необязательные компоненты

Отсутствует или WES 7 Premium SP1 (64-bit) (2), или Windows 7 Ultimate SP1 (64-bit многоязычная версия) (2), или Win 8.1 Industry (64-bit многоязычная версия) (3)

Отсутствует или настраивается

–

Да

18...36 В  $\overline{\text{---}}$  или 100...240 В  $\sim$  с модульным адаптером питания HMIYMMAC1

- CE
- cULus Industrial Control (UL 61010, CSA 22.2 No.142)
- cULus Hazardous Locations (ANSI/ISA 12.12.01 и CSA C22.2 № 213, класс I, раздел 2)
- CE ATEX и IECEx Hazardous Locations 3GD, зона 2/22

- Marine DNV (без HDD)
- RCM
- EAC
- CCC

- Vijeo XD RT Demo для установки и активации с неограниченной лицензией HMIRTM CZLSPAZZ
- Vijeo XL с настраиваемым Magelis iPC
- Vijeo Citect DVD, в зависимости от модели (4)

Отсутствует или настраивается

**HMIBMP0174D001**

**HMIBMP0174D00A**

См. информацию в каталоге по промышленным компьютерам и дисплеям Magelis Industrial PC и Display на нашем сайте [www.schneider-electric.com](http://www.schneider-electric.com)

См. информацию в каталоге по промышленным компьютерам и дисплеям Magelis Industrial PC и Display на нашем сайте [www.schneider-electric.com](http://www.schneider-electric.com)

## Magelis HMIDM Modular Display



19" емкостный, с мультисенсорным вводом

22" емкостный, с мультисенсорным вводом

WHD FWXGA, 1366 x 768 пикселей

Full HD, 1920 x 1080 пикселей

IP 66, NEMA4X для внутреннего использования, с жесткостью 7H с защитой против царапин

Отсутствует

- CE
- CCC
- EAC
- RCM
- cULus (UL IT 60950, CSA IT 60950)
- FCC (часть 15, EMC, класс A)

Все модульные промышленные компьютеры HMIBM устанавливаются за дисплеями

**HMIDM9521**

**HMIDMA521**

См. информацию в каталоге по промышленным компьютерам и дисплеям Magelis Industrial PC и Display на нашем сайте [www.schneider-electric.com](http://www.schneider-electric.com)

(3) Win 8.1 требует активации пользователем.

(4) DVD Vijeo Citect используется только для установки. Лицензия для активации программного обеспечения заказывается отдельно.

## Человеко-машинный интерфейс

Промышленные компьютеры и дисплеи  
Компьютеры Magelis HMIBS S-Box и HMIR Rack  
Мониторы Magelis HMIDID iDisplay

### Тип компьютера Magelis iPC

### Простой блочный ПК Magelis HMIBS S-Box

HMIBSO Optimized | HMIBSU Universal



### Без вентилятора

ЦПУ (1)	Процессор
	Разъем PCI
	Память
	Память RAM (ОЗУ)

★★★★★ | ★★★★★ | – | –

Intel Atom N270 (1.6 ГГц)	Intel Atom N2600 (1.6 ГГц)
1 разъем половинного размера mini PCIe	1 полноформатный разъем mini PCIe
Карта памяти CFast	Карта памяти CFast   SSD (1)   –
2 ГБ	4 ГБ

### Операционная система

Windows Embedded Standard 2009 | Windows 7 32-bit (WES 7 Premium) | –

### Напряжение питания

9...36 В --- | 12...24 В ---

### Стандарты и сертификаты

CE |  cULus |  EAC |  CCC |  RCM

### Программное обеспечение

Vijeо Designer и Vijeо XD RT Demo  
Комплект (подтвержденный и поддерживаемый)

Vijeо Designer RT Demo (21-дневная пробная лицензия). Неограниченная лицензия для активации программного обеспечения заказывается отдельно (VJDSNRTMPC) (2)  
 Vijeо XD RT Demo для установки и активации с неограниченной лицензией HMIRTM CZLSPA ZZ

–

### Совместимые модели дисплеев

Совместимы со всеми мониторами типа Magelis iDisplay

### № по каталогу

HMIBSOCND1E01 | HMIBSUCND1W01 | HMIBSUSND1W01 | HMIBSU0ND1001

### Страницы

См. информацию в каталоге по промышленным компьютерам и дисплеям Magelis Industrial PC и Display на нашем сайте [www.schneider-electric.ru](http://www.schneider-electric.ru)

### Тип компьютера Magelis iPC

### Magelis HMIDID iDisplay – удаленные мониторы с портом DVI



Дисплей	Тип
	Разрешение
	Степень защиты передней панели
	Передний USB-разъем

12" резистивный с мультисенсорным вводом  
XGA, 1024 × 768 пикселей  
IP 65  
1 порт USB 2.0

### Напряжение питания

12...24 В ---

### Стандарты и сертификаты

CE |  cULus |  EAC |  RCM |  KC |  ATEX/IECEX

### Сертификаты на установку и эксплуатацию оборудования в морских условиях

BV |  CCS |  DNV |  GL |  LR |  RINA |  ABS

### Совместимость

Все компьютеры с видеопортом

### № по каталогу

HMIDID64DTD1

### Страница

См. информацию в каталоге по промышленным компьютерам и дисплеям Magelis Industrial PC и Display на нашем сайте [www.schneider-electric.ru](http://www.schneider-electric.ru)

(1) 5-летняя гарантия Intel и среднее время безотказной работы (MTBF) 2 миллиона часов.

(2) Требуется Vijeо Designer версии V6.2 SP2 или более поздней для разработки и загрузки приложения для ЧМИ.

**Magelis HMIR ПК для монтажа в 19" стойку**

<b>Rack PC 2U Optimized HMIR.O (3)</b>	<b>Rack PC 2U Universal HMIRSU (3)</b>	<b>Rack PC 4U Performance HMIRSP (3)</b>
--	--	--



Intel Core G540 (2,5 ГГц)	Intel Core G850 (2,9 ГГц)	Intel Core i3-2120 (3,3 ГГц)	Intel Xeon™ Quad core E3-1225 (3,1 ГГц)
2 порта PCIe (x8) + 1 PCI		2 порта PCIe (x16) + 1 PCI	
Диск памяти отсутствует или один диск HDD	1 диск HDD	1 диск HDD или 1 диск SSD	1 диск HDD, 2 диска HDD типа RAID или 1 диск SSD
2 ГБ DDR3		4 ГБ DDR3	
Отсутствует или Windows 7	Windows 7	Windows 7	Windows 7 или Windows Server 2008 Standard R2, или Windows Server 2012 R2
110...240 В ~ (одинарный источник питания 300 Вт)			110...240 В ~ (одинарный или резервный источник питания 500 Вт)

- CE                       EAC                       RCM
- cULus                     CCC

- Vijeo Designer RT Demo (21-дневная пробная лицензия). Неограниченная лицензия для активации программного обеспечения заказывается отдельно (VJDSNRTMPC) (2)
- Vijeo XD RT Demo для установки и активации с неограниченной лицензией HMIRTM CZLSPAZZ

–	Отсутствует или Vijeo Citect DVD для приложений SCADA	Отсутствует или Vijeo Citect DVD, или брошюра PES
---	---	---

Совместимы со всеми мониторами типа Magelis iDisplay

<b>HMIRXOHCA3●01</b>	<b>HMIRSOHPA3W01</b>	<b>HMIRSU●3A3701</b>	<b>HMIRSP●X●6●●●</b>
----------------------	----------------------	----------------------	----------------------

См. информацию в каталоге по промышленным компьютерам и дисплеям Magelis Industrial PC и Display на нашем сайте [www.schneider-electric.com](http://www.schneider-electric.com)

**Magelis HMIDID iDisplay – удаленные мониторы с портом DVI**



15" резистивный с мультисенсорным вводом		
XGA, 1024 × 768 пикселей		
IP 65		
1 порт USB 2.0		
12...24 В ---		
<input type="checkbox"/> CE	<input type="checkbox"/> RCM	
<input type="checkbox"/> cULus	<input type="checkbox"/> KC	
<input type="checkbox"/> EAC	<input type="checkbox"/> ATEX/IECEX	
<input type="checkbox"/> BV	<input type="checkbox"/> GL	<input type="checkbox"/> ABS
<input type="checkbox"/> CCS	<input type="checkbox"/> LR	
<input type="checkbox"/> DNV	<input type="checkbox"/> RINA	

Все компьютеры с видеопортом

<b>HMIDID73DTD1</b>
---------------------

См. информацию в каталоге по промышленным компьютерам и дисплеям Magelis Industrial PC и Display на нашем сайте [www.schneider-electric.com](http://www.schneider-electric.com)

(3) Rack 2U или 4U представляет собой компонент для измерения высоты устройства, которое будет установлено в 19" корпус стойки. Высота 1 компонента = 44,45 мм.

# Человеко-машинный интерфейс



## Панели оператора со встроенным контроллером

### Magelis SCU

Применение
Тип терминала

Отображение текстовых сообщений, графических объектов и мнемосхем, управление и настройка данных
Функция управления IEC 1131-2
Малые панели оператора со встроенным контроллером
Для управления простыми механизмами

Дисплей	Разрешение
	Тип
Ввод данных	
Объем памяти	Применение
	Расширение
Функции	Максимальное количество страниц и максимальное количество инструкций
	Кол-во переменных на странице
	Программируемая логика
	Подсчет/положение
	Управление (ПИД-регулятор)
	Тип отображения переменных
	Набор параметров
	Кривые
	Журналы регистрации аварийных сигналов
	Часы реального времени
Ввод/вывод (I/O)	Встроенные входы/выходы
	Модули расширения ввода/вывода
Связь	Поддерживаемые протоколы
	Асинхронный последовательный канал
	USB-порты
	Шины и сети
	Порт принтера
Программное обеспечение для разработки	
Операционная система	
№ по каталогу	
Страницы	

	
65 000 цветов	
3,5" цветной TFT LCD	5,7" цветной TFT LCD
Через сенсорный экран	
128 Мб флэш стираемое ППЗУ	
—	
Ограничено объемом встроенного флэш стираемого ППЗУ (EPROM)	
Без ограничений (максимум 8000 переменных)	
5 языков согласно IEC 1131-2 (LD, ST, FBD, SFC, IL)	
2 входа частотой 100 кГц для высокоскоростного счетчика/2 выхода для серийного импульсного сигнала частотой 50 кГц	
Да	
Буквенно-цифровые, точечный рисунок, гистограмма, шкала, резервуар, индикатор уровня жидкости в резервуаре, кривые, многоугольник, кнопки, световой индикатор	
32 группы по 64 параметра, включая максимум 1024 компонента	
Да, с журналом	
Да	
Встроенные	
<input type="checkbox"/> 14 дискретных входов 24 В пост. тока <input type="checkbox"/> 2 входа сигнала высокоскоростного счетчика (HSC) <input type="checkbox"/> 8 выходов дискретных сигналов (выходов реле) <input type="checkbox"/> 2 выхода импульсного сигнала основного транзистора	
—	
Modbus, Modbus TCP/IP (1)	
RS-232C/RS-485 (COM1)	
1 USB-разъем типа А для хоста + 1 USB-разъем типа мини-В для устройства	
1 ведущее устройство (Master) шины CANopen	
Ethernet TCP/IP (10BASE-T/100 BASE-TX)	
USB-разъем для параллельного подключения принтера	
SoMachine для Windows XP Professional и Windows 7 Professional 343647/64-bit (см. дополнительную информацию на нашем сайте <a href="http://www.schneider-electric.ru">www.schneider-electric.ru</a> )	
Magelis (процессор 333 МГц с RISC-архитектурой)	
<b>HMISCU6A5</b>	<b>HMISCU8A5</b>
См. информацию о каталоге Magelis SCU на нашем сайте <a href="http://www.schneider-electric.ru">www.schneider-electric.ru</a>	

(1) В зависимости от модели.

Отображение текстовых сообщений, графических объектов и мнемосхем, управление и настройка данных

Функция управления IEC 1131-2

Малые панели оператора со встроенным контроллером

Для управления простыми процессами



65 000 цветов

3,5" цветной TFT LCD

5,7" цветной TFT LCD

Через сенсорный экран

128 Мб флэш стираемое ППЗУ (EPROM)

–

Ограничено емкостью встроенного флэш стираемого ППЗУ (EPROM)

Без ограничений (максимум 8000 переменных)

5 языков согласно IEC 1131-2 (LD, ST, FBD, SFC, IL)

2 входа частотой 100 кГц для высокоскоростного счетчика/2 выхода для серийного импульсного сигнала частотой 50 кГц

Да

Буквенно-цифровые, точечный рисунок, гистограмма, шкала, резервуар, индикатор уровня жидкости в резервуаре, кривые, многоугольник, кнопки, световой индикатор

32 группы по 64 параметра, включая максимум 1024 компонента

Да, с журналом

Да

Встроенные

- 6 дискретных входов 24 В пост. тока
- 2 входа сигнала высокоскоростного счетчика (HSC)
- 6 выходов цифровых сигналов (выходов реле)
- 2 выхода импульсного сигнала основного транзистора
- 2 аналоговых входа 13-bit (напряжение/сила тока)
- 2 аналоговых входа 16-bit для датчиков температуры (ТС/РТ100-1000)
- 2 аналоговых входа 12-bit (напряжение/сила тока)

–

Modbus, Modbus TCP/IP (1)

RS-232C/RS-485 (COM1)

1 USB-разъем типа А для хоста + 1 USB-разъем типа мини-В для устройства

1 ведущее устройство (Master) шины CANopen

Ethernet TCP/IP (10BASE-T/100 BASE-TX)

USB-разъем для параллельного подключения принтера

SoMachine для Windows XP Professional и Windows 7 Professional 32/64-bit (см. дополнительную информацию на нашем сайте [www.schneider-electric.com](http://www.schneider-electric.com))

Magelis (процессор 333 МГц с RISC-архитектурой)

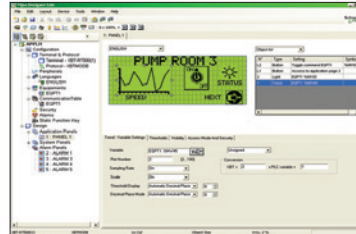
**HMISCU6B5**

**HMISCU8B5**

См. информацию о каталоге Magelis SCU на нашем сайте [www.schneider-electric.ru](http://www.schneider-electric.ru)

Применение

Традиционная архитектура, ЧМИ на базе платформы ПК или соответствующего терминала  
Программное обеспечение для создания визуализации

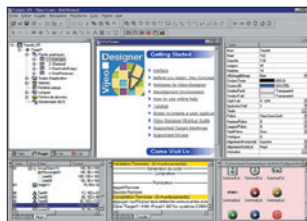


Совместимые продукты	Тип
	Максимальное количество целевых объектов Операционная система терминалов
Функции	Чтение/запись переменных ПЛК
	Отображение переменных
	Обработка данных
	Обмен переменными между приложениями HMI Сохранение переменных во внешнюю базу данных
Локализация	
Разработка графических приложений	Собственная библиотека графических объектов
	Кривые и предупреждения
	Сценарии
Взаимодействие между приложением ЧМИ и ПЛК	
Загрузка приложений	
Имитация приложений HMI	
Управление параметрами	
Печать отчетов и штрихкодов	
Снимок экрана	
Безопасность доступа	
Языки интерфейса	
Совместимость с операционными системами	
№ по каталогу	
Страницы	

Компактные панели Magelis™ XBTN/R/RT (1)
1
Proprietary Magelis
Да
Да
–
–
–
–
–
Да
Да (2)
–
Через драйверы ввода/вывода: Schneider Electric или сторонние протоколы (Mitsubishi, Omron, Rockwell Automation, Siemens)
Да
Да
–
–
–
Привязана к профилям пользователей
Экраны, справочная система и документация в электронном формате доступны на 6 языках: английском, французском, немецком, итальянском, упрощенном китайском и испанском
Windows XP Professional, Windows Vista Business (32-bit), Windows 2000 Professional
<b>Vijeo Designer™ Lite</b>
См. информацию о каталоге Vijeo Designer на нашем сайте <a href="http://www.schneider-electric.ru">www.schneider-electric.ru</a>

(1) Все панели Magelis XBT и Magelis GTO/GTU сохраняют работоспособность при сбоях питания.  
(2) В зависимости от совместимого продукта.

**Традиционная архитектура, ЧМИ на базе платформы ПК или соответствующего терминала  
Программное обеспечение для создания визуализации**



Компактные панели Magelis™ STO/STU Усовершенствованные панели Magelis™ XBTGT/GK/GH/GTW/GTO Универсальные панели Magelis™ GTU (1) Промышленные компьютеры Magelis™	Панели Magelis STO color Усовершенствованные панели Magelis™ GTO Универсальные панели Magelis™ GTU (1) Промышленные компьютеры Magelis™
32	1
Proprietary для Magelis STO/STU, Magelis XBTGT/GK/GH и Magelis GTO/GTU Windows XP Embedded для Magelis GTW	Proprietary для Magelis STO color, Magelis GTO/GTU Windows Embedded Standard 7 для промышленных компьютеров Magelis
Да, до 8000 внутренних и внешних переменных	
Да	
Да, использование редактора выражений или программирование при помощи Java	Да, использование конвертера или редактора действий
До 300 переменных между 8 терминалами, без протокола роутера PLC Proprietary выше TCP/IP	–
Да, с расширением Intelligent Data Service	–
До 15 языков с поддержкой 34 западных, 4 азиатских и 2 средневосточных шрифтов, встроенных в приложение	До 32 языков с поддержкой 34 шрифтов, встроенных в приложение
Да	
Да, с журналом	
Java	–
Через драйверы ввода/вывода: Schneider Electric или сторонние протоколы (Mitsubishi, Omron, Rockwell Automation, Siemens)	
Да	–
Да	
Да, до 32 групп, 1024 компонента для 256 параметров на группу, собственный формат или формат CSV, полноценная многоязычная поддержка для надписей и компонентов	
Оперативные предупреждения, протоколирование данных До 9999 активных предупреждений, запись в журнал Основные типы поддерживаемых штрихкодов: UPC-A, UPC-E, JAN/EAN8, JAN/EAN13, ITF, CODE39, CODE93, CODE128, CODABAR (NW-7)	–
Да, для Magelis XBTGT (XBTGT1105 и новее), Magelis GTO/GTU и промышленные компьютеры Magelis. Формат JPEG	Да, для компьютеров Magelis GTU Open Box и промышленных компьютеров Magelis. Формат PNG
Привязана к профилям пользователей	
Экраны, справочная система и документация в электронном формате доступны на 8 языках: английском, французском, немецком, итальянском, португальском (Бразилия), традиционном китайском, упрощенном китайском и испанском	
Windows XP Professional, Windows 7 Business (32-bit и 64-bit)	Windows 7, 8.1, 10 (32-bit и 64-bit)
<b>Vijeo Designer™</b>	<b>Vijeo XD™</b>
См. информацию о каталоге Vijeo Designer на нашем сайте <a href="http://www.schneider-electric.ru">www.schneider-electric.ru</a>	См. информацию о каталоге Vijeo Designer на нашем сайте <a href="http://www.schneider-electric.ru">www.schneider-electric.ru</a>

USB-аксессуары (программируемые при помощи Vijeo Designer)

Монолитные светосигнальные колонны с разъемом USB



**Описание**

- 3 многоцветных LED-индикатора
- Прозрачные линзы
- 2-тоновая сигнализация (до 85 дБ на расстоянии 1 м)
- Предварительно собранный USB-кабель для удобного подключения
- Клемма USB-кабеля для обеспечения устойчивого контакта

**Степень защиты**

IP 54

**Размеры**

Ø 60 мм

**Потребляемая мощность**

2 Вт

**Сертификаты**

CE, UL, CSA, ГОСТ, и RCM

**Тип установки/выреза**

Установка на стойку с фиксирующей пластиной: 4 отверстия диаметром 6 мм	Прямая установка на горизонтальную опору: 3 отверстия диаметром 5 мм
--	---

**Соединение**

USB-кабель с гнездовым разъемом типа A:

- 300 мм для установки на стойку
- 400 мм для прямой установки

**Совместимость с Magelis**

Magelis XBT GT/GC, HMI GK/GTO/GXO/SCU/G3U (1)

**№ по каталогу**

**XVGU3SWV**

**XVGU3SHAV**

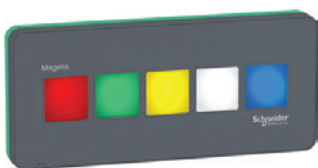
**Страницы**

См. информацию по USB-аксессуарам для панелей Magelis в каталоге на нашем сайте [www.schneider-electric.ru](http://www.schneider-electric.ru)

(1) За исключением серии Magelis XBTGT1000.



USB-пульт управления со световой индикацией	USB-клавиатура	Биометрический USB-переключатель
---	----------------	----------------------------------



- |  |  |  |
|--|--|--|
| <ul style="list-style-type: none"> <li>■ 5 настраиваемых многофункциональных/статических клавиш</li> <li>■ Многоцветная LED-подсветка экрана или подтверждение аварийного сигнала</li> </ul> | <ul style="list-style-type: none"> <li>■ USB-клавиатура с 12 клавишами и встроенными LED-индикаторами, которые могут быть использованы в качестве функциональных клавиш, настраиваемых пользователем, или в качестве буквенно-цифровых клавиш ввода</li> </ul> | <ul style="list-style-type: none"> <li>■ Предоставляет доступ к данным HMI через USB-разъем</li> <li>■ Уровни авторизации через распознавание отпечатка пальца</li> <li>■ Отслеживание активности пользователей и операций</li> <li>■ Управление базами данных с ПК</li> </ul> |
|--|--|--|

IP 65		
80 x 97,6 x 31,5 мм (В x Ш x Г)	54 x 122 x 28 мм (В x Ш x Г)	54 x 69,3 x 38,8 мм (В x Ш x Г)
2 Вт или ниже	0,75 Вт или ниже	1,6 Вт, макс.
UL, CSA, CE и ГОСТ	CSA, ГОСТ-R, KCC, CE и UL	UL, CSA, ГОСТ и CE
Установка на ровную поверхность: M22	Установка на ровную поверхность: M22	Установка на ровную поверхность/вертикальную поверхность: M22
USB-кабель с разъемом типа mini-B	USB-кабель с разъемом типа B	USB-кабель длиной 1 м с гнездовым разъемом типа A
Magelis Panel PC/Box PC, Magelis XBT GT/GC, HMI GK/GTO/GXO/SCU/G3U/G5U (1)	Magelis HMI GTO/GXO/STO/STU/SCU/G3U	Magelis Panel PC/Box PC, Magelis XBT GT/GC, HMI GK/GTO/GXO/STU/SCU/G3U/G5U (1)

<b>HMIZRA1</b>	<b>HMIZKB1</b>	<b>XB5S5B2L2</b>
----------------	----------------	------------------

См. информацию по USB-аксессуарам для панелей Magelis в каталоге на нашем сайте [www.schneider-electric.ru](http://www.schneider-electric.ru)

# Для заметок



# Schneider Electric в странах СНГ



Пройдите бесплатное онлайн-обучение в Энергетическом Университете и станьте профессионалом в области энергоэффективности.

Для регистрации зайдите на [www.MyEnergyUniversity.com](http://www.MyEnergyUniversity.com)

## Беларусь

### Минск

220007, ул. Московская, 22-9  
Тел.: (37517) 236 96 23  
Факс: (37517) 236 95 23

## Казахстан

### Алматы

050009, пр-т Абая, 151/115  
Бизнес-центр «Алатау», этаж 12  
Тел.: (727) 357 23 57  
Факс: (727) 357 24 39  
Центр поддержки клиентов: (727) 357 24 41  
ccc.kz@schneider-electric.com

### Астана

010000, ул. Достык, 20  
Бизнес-центр «Санкт-Петербург», офисы 1503-1504  
Тел.: (7172) 42 58 20  
Факс: (7172) 42 58 19  
Центр поддержки клиентов: (727) 357 24 41  
ccc.kz@schneider-electric.com

### Атырау

060005, пр. Азаттык, 48  
Бизнес-центр «Premier-Atyrau»  
Тел.: (7122) 30 94 55  
Центр поддержки клиентов: (727) 357 24 41  
ccc.kz@schneider-electric.com

## Россия

### Владивосток

690091, ул. Пологая, 3, офис 306  
Тел.: (4212) 40 08 16

### Волгоград

400089, ул. Профсоюзная, 15, офис 12  
Тел.: (8442) 93 08 41

### Воронеж

394026, пр-т Труда, 65, офис 227  
Тел.: (473) 239 06 00  
Тел./факс: (473) 239 06 01

### Екатеринбург

620014, ул. Б. Ельцина, 1 А  
Бизнес-центр «Президент», этаж 14  
Тел.: (343) 378 47 36  
Факс: (343) 378 47 37

### Иркутск

664047, ул. 1-я Советская, 3 Б, офис 312  
Тел./факс: (3952) 29 00 07, 29 20 43

### Казань

420107, ул. Спартаковская, 6, этаж 7  
Тел./факс: (843) 526 55 84 / 85 / 86 / 87 / 88

### Калининград

236040, Гвардейский пр., 15  
Тел.: (4012) 53 59 53  
Факс: (4012) 57 60 79

### Краснодар

350063, ул. Кубанская набережная, 62 /  
ул. Комсомольская, 13, офис 803  
Тел./факс: (861) 214 97 35, 214 97 36

### Красноярск

660021, ул. Горького, 3 А, офис 302  
Тел.: (3912) 56 80 95  
Факс: (3912) 56 80 96

### Москва

127018, ул. Двинцев, 12, корп. 1  
Бизнес-центр «Двинцев»  
Тел.: (495) 777 99 90  
Факс: (495) 777 99 92

### Мурманск

183038, ул. Воровского, 5/23  
Конгресс-отель «Меридиан»  
Офис 421  
Тел.: (8152) 28 86 90  
Факс: (8152) 28 87 30

### Нижний Новгород

603000, пер. Холодный, 10 А, этаж 8  
Тел./факс: (831) 278 97 25, 278 97 26

### Новосибирск

630132, ул. Красноярская, 35  
Бизнес-центр «Гринвич»  
Офис 1309  
Тел./факс: (383) 227 62 53, 227 62 54

### Омск

644043, ул. Герцена, 34  
Бизнес-центр «Герцен Plaza», этаж 6  
Тел.: (906) 197 85 31

### Пермь

614010, Комсомольский пр-т, 98  
Офис 11  
Тел./факс: (342) 281 35 15, 281 34 13, 281 36 11

### Ростов-на-Дону

344002, ул. Социалистическая, 74  
Офис 1402  
Тел./факс: (863) 218 65 88, 218 65 89

### Самара

443045, ул. Авроры, 150  
Тел.: (846) 278 40 86  
Факс: (846) 278 40 87

### Санкт-Петербург

196158, Пулковское шоссе, 40, корп. 4,  
литера А  
Бизнес-центр «Технополис»  
Тел.: (812) 332 03 53  
Факс: (812) 332 03 52

### Уфа

450098, пр-т Октября, 132/3 (бизнес-центр КПД)  
Блок-секция № 3, этаж 9  
Тел.: (347) 279 98 29  
Факс: (347) 279 98 30

### Хабаровск

680000, ул. Тургенева 26 А, офис 510  
Тел.: (4212) 30 64 70  
Факс: (4212) 30 46 66

## Украина

### Днепр

49000, ул. Глинки, 17, этаж 4  
Тел.: (056) 79 00 888  
Факс: (056) 79 00 999

### Киев

04073, пр-т С. Бандеры, 13 В, литера А  
Тел.: (044) 538 14 70  
Факс: (044) 538 14 71

### Львов

79015, ул. Героев УПА, 72, корп. 1  
Тел./факс: (032) 298 85 85

### Николаев

54030, ул. Никольская, 25  
Бизнес-центр «Александровский»  
Офис 5  
Тел.: (0512) 58 24 67  
Факс: (0512) 58 24 68

## Центр поддержки клиентов

Тел.: 8 (800) 200 64 46 (многоканальный)  
Тел.: (495) 777 99 88, факс: (495) 777 99 94  
ru.ccc@schneider-electric.com  
www.schneider-electric.com  
Время работы: 24 часа 5 дней в неделю  
(с 23.00 воскресенья до 23.00 пятницы)